

ATIVIDADE DE LÍNGUA PORTUGUESA

ESTUDANTE:

PROFESSOR (A):

DATA: / /

ESCOLA:

TURMA:

1. A comunicação é definida como transmissão de mensagens e significados entre um emissor e um interlocutor. Para essa comunicação acontecer, é necessário a utilização da linguagem: verbal, não verbal ou mista. Assim sendo, marque a alternativa que melhor define a linguagem verbal e não verbal.

a) A linguagem verbal se expressa por meio de imagens, símbolos e gestos, enquanto a linguagem não verbal através de palavras escritas e da fala.

b) A linguagem não verbal é exclusivamente utilizada por pessoas com deficiência auditiva, enquanto a linguagem verbal é acessível a todos.

c) A linguagem verbal compreende apenas a fala, enquanto a não verbal abrange somente expressões faciais.

d) A linguagem verbal utiliza palavras faladas ou escritas, enquanto a não verbal se utiliza de elementos visuais, gestuais e simbólicos para transmitir mensagens.

Observe o texto abaixo e resolva a questão.



2. Ao examinarmos o mapa acima, notamos a presença de, no mínimo, duas formas de referência: a representação imagética, que é a imagem e fornece assistência, e o componente textual. Assim sendo, esse mapa é um instrumento de

- navegação auditiva.
- navegação oral.
- comunicação visual.
- comunicação GPS.

3. Atualmente, é cada vez mais frequente o acesso a textos que integram elementos verbais e não verbais. Assim sendo, torna-se importante desenvolver a habilidade de interpretar a interação

entre imagem e texto. Portanto, que linguagem você identifica na representação cartográfica?

- A linguagem verbal, porque é escrita.
- A linguagem verbal, porque tem legenda.
- A linguagem não verbal, porque é desenhada.
- As linguagens verbal e não verbal, por apresentar desenho e escrita.

Leia e responda às questões 4 – 7.



4. Quais linguagens foram utilizadas para que o leitor compreenda perfeitamente a mensagem transmitida?

5. Que característica de Calvin é possível atribuir ao perceber que ele procura o casaco debaixo da cama?

6. Quais são os elementos utilizados para evidenciar que Calvin está gritando no primeiro quadro? (Ao responder, aborde os recursos verbais e não verbais.)

7. Como as características de Calvin são expostas na tirinha?

Leia o texto e resolva.

O leão e o ratinho

Um leão, cansado de tanto caçar, dormia espichado debaixo da sombra boa de uma árvore. Vieram uns ratinhos passear em cima dele e ele acordou. Todos conseguiram fugir, menos um, que o leão prendeu debaixo da pata.

Tanto o ratinho pediu e implorou que o leão desistiu de esmagá-lo e deixou que fosse embora. Algum tempo depois o leão ficou preso na rede de uns caçadores.

Não conseguindo se soltar, fazia a floresta inteira tremer com seus urros de raiva. Nisso apareceu o ratinho, e com seus dentes afiados roeu as cordas e soltou o leão.

Esopo

8. A moral abaixo que melhor combina com o ensinamento apresentado pelo texto é:

- a) "Uma boa ação ganha outra."
- b) "Cuidado com quem muito elogia."
- c) "Cuidado quando um inimigo dá um conselho amigo."
- d) "Não espere gratidão ao mostrar caridade para um inimigo."

Leia e responda.



9. O infográfico exemplifica uma linguagem mista, porque:

- a) transmite informações de maneira formal e culta sobre algum tema.
- b) emprega gráficos para a comparação de conceitos e ideias.
- c) faz uso de recursos visuais e não visuais para apresentar um tema.
- d) é constituído por várias figuras que facilitam a compreensão de conceitos.

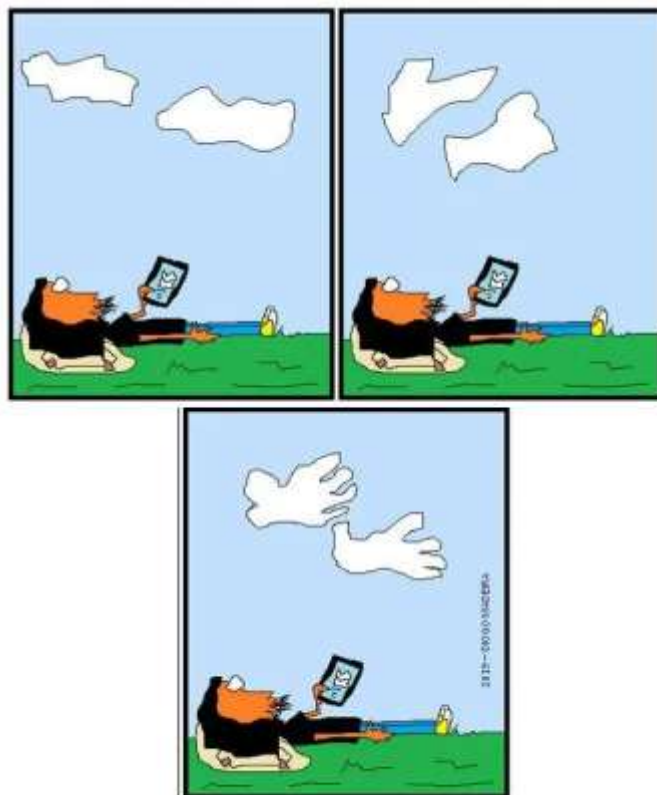
10. Observe a imagem.



Quando presenciamos uma partida de futebol, tanto a linguagem verbal quanto a não verbal desempenham papéis importantes. Assim sendo, qual das opções a seguir representa a linguagem verbal empregada durante os jogos?

- a) Bandeiras de impedimento.
- b) Cartões vermelho e amarelo.
- c) O apito do juiz do jogo.
- d) Locutor do Futebol.

Leia e responda.



OLHARES SURDOS IGNORADOS POR ARISTÓTELES – DIOGO MADEIRA

11. Qual o tipo de linguagem utilizada na tirinha?

- a) Linguagem verbal.
- b) Linguagem não verbal.
- c) Linguagem conotativa.
- d) Linguagem mista.

Leia e responda.



Disponível em: www.acnur.org. Acesso em: 11 dez. 2018.

12. Nessa propaganda, a combinação da imagem do calçado com o texto verbal tem como objetivo
- incentivar a campanha de doações de calçados.
 - criticar as condições difíceis de vida dos refugiados.
 - denunciar a situação de carência vivida pelos refugiados.
 - incentivar a necessidade de adesão à causa dos refugiados.

Leia e responda.

GARFIELD - Jim Davis



13. Observando os elementos verbais e não verbais da tirinha, é possível concluir que a finalidade desse texto é
- fornecer ao leitor informações sobre as notícias mundiais
 - entretê-lo por meio das piadas do Garfield.
 - apresentar estatísticas acerca de tragédias mundiais.
 - orientar o leitor sobre a forma de leitura de jornais.

Leia e responda.



14. A expressão da mulher no segundo quadrinho demonstra que ela
- está satisfeita enquanto analisa os documentos do homem.
 - está em busca de alguma pendência nos documentos.
 - está surpresa com as informações apresentadas.
 - está entediada com os conteúdos dos papéis.

Leia e responda.



15. A análise da charge sugere que o mercado de trabalho está
- amplo.
 - estático.
 - reduzido.
 - intenso.